

## Vorstands- und Sozialgebäude in Heuchelheim von 22quadrat und MMZ Architekten



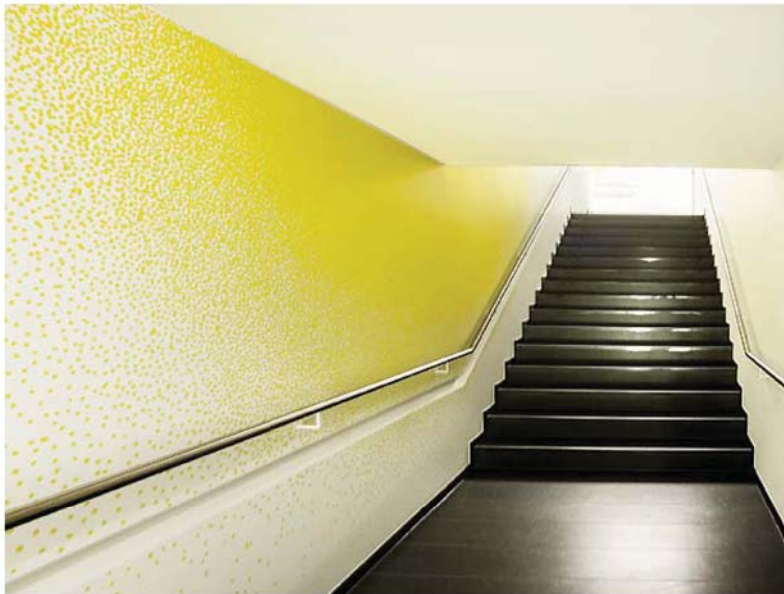
AIT – eine der führenden europäischen Architekturzeitschriften mit dem Schwerpunkt Innenraum im deutschsprachigen Raum erscheint 10x jährlich in der © Verlagsanstalt Alexander Koch GmbH

Das kleinste Teilchen, der Staubpartikel: Auf den ersten Blick unbedeutend doch beim genaueren Betrachten erkennt man einen dynamischen Prozess, der durch das spezielle Gemisch aus einem kleinen Teilchen Großes entstehen lässt: Sterne, Planeten und Leben bilden sich. Würde man das kleinste Teilchen des Prozesses in die einfachste grafische Urform übersetzen, wäre das der Punkt. Lesbar für jeden Menschen. So entstand das Sinnbild des deutschen Unternehmens Schunk - sesshaft in Heuchelheim - für das ein neues Vorstands- und Sozialgebäude konzipiert wurde. An das Sinnbild des Auftraggebers knüpft 22quadrat, ein Büro für Gestaltung aus Osnabrück an, das für die Raumgrafik sowie das Orientierungs- und Auszeichnungssystem verantwortlich war. Die Farbpalette umfasst Schwarz, Weiß und Grautöne. Zitronengelbe Grafiken schweben durch die Räume. Diese wurden von Hand mit gelber Acrylfarbe an den Wänden aufgetragen. Einzelne gelbe Punkte bauen sich zu einer riesigen Farbfläche zusammen, um sich wieder aufzulösen - mal ganz explosiv, mal langsam, mal fließend. Zusammen mit der Innenarchitektur ist ein eher unaufgeregter Ort entstanden, der viel für den zweiten Blick bereithält. Für die Innen- und Außenarchitektur waren die Architekten MMZ aus Frankfurt zuständig. Die Kantine im Erdgeschoss wurde mit hohem Anspruch an Aufenthalts- und damit Pausenqualität gestaltet. Das Obergeschoss ist als offene und kommunikative Bürolandschaft umgesetzt worden. Das äußere Erscheinungsbild vermittelt durch die Höhenentwicklung des Baukörpers und einer baulichen Grünzone zwischen den Gebäuden der Produktionsstätten und der anschließenden Wohnsiedlung. Die schlichte Architektur harmoniert mit der auffallenden Gestaltung die somit die Philosophie des Unternehmens optimal in Szene setzt: viele Mitarbeiter, die Teil eines großen Ganzen sind - einzelne Kohlenstoffteilchen, die erst in der Verbindung mit weiteren Elementen etwas Neues, Großes entstehen lassen.









Entwurf:

Innengestaltung: 22quadrat, Liebigstrasse 29, 49074 Osnabrück, [info\(at\)22quadrat.com](mailto:info(at)22quadrat.com)

Architektur: MMZ Architekten, Bleichstrasse 64-66, 603131 Frankfurt/M, [info\(at\)mmz.eu](mailto:info(at)mmz.eu), [www.mmz.eu](http://www.mmz.eu)

Standort: Heuchelheim

Fertigstellung: 2013

Fotograf: Patrick Voigt